

日本に出会って40年 40YEARS IN JAPAN

RICHARD MILGRIM-TEA CERAMICS 2017

利茶土の茶陶 2017

会期 10月25日(水)~31日(火)
午前10時30分~午後7時30分
(最終日は午後5時閉場)

会場 日本橋三越本店 本館6階 美術特選画廊
Nihombashi Mitsukoshi Main Store
Main Building 6F Art Floor



ごあいさつ

1977年の初来日から早40年になりました！

日本で茶陶の道に進んだことでどれ程私の人生が豊かになったことか計り知れません。

鵬雲斎大宗匠をはじめとして茶の湯の世界で出会った方々に感謝の思いを、一つ一つの作品に注いで日々作陶に励んでおります。

長年茶陶の伝統を研究しながら制作してきましたが、いつの間にか独自のスタイルが生まれています。愛する京都の茶の木で作った“茶灰釉”、アメリカとの往復時代に誕生した“今古釉”、そこから進展して今古釉と瀬戸黒釉の組み合わせの架け橋とも言える釉薬、初心に還ってのアメリカ RAKU、従来の引出黒や赤織部も欠かせません。

「茶碗」には手に取った人に幸せな気持と平和の心を伝える力があると信じています。何卒ご高覧いただき、会場で茶碗に触れ一服のお茶をぜひ味わって頂きたくお待ち申し上げております。

2017年秋

利茶土 ミルグイルム
Richard Milgrim



2. 茶灰釉茶碗 鵬雲斎大宗匠御書付
Chabai-yū Chawan
Hōunsai Daisōshō Okakitsuke

| | | | |
|-----|-----------|--------|-------|
| 御添釜 | 10月25日(水) | 裏千家 森 | 宗明 先生 |
| | 26日(木) | 裏千家 岩田 | 宗富 先生 |
| | 27日(金) | 裏千家 風野 | 宗京 先生 |
| | 28日(土) | 裏千家 五藤 | 宗紫 先生 |
| | 29日(日) | 裏千家 北川 | 宗澄 先生 |
| | 30日(月) | 裏千家 松村 | 宗亮 先生 |

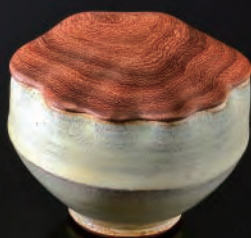
※お茶席は、午前11時から午後4時まで

※誠に勝手乍ら31日(火)のお茶席はお休みさせていただきます。



3. 今古釉茶碗 / Konko-yū Chawan





5. 左 - 今古釉茶器 / Konko-yū Chaki

(lid- 紫檀 / Rosewood)

6. 中 - 黄瀬戸半月茶器 / Kisetō Hangetsu Chaki

(lid- ブビンガ / Bubinga)

7. 右 - 今古釉貝形茶器 / Konko-yū Kaigata Chaki

(lid- パオロッサ / Paolossa)



内側 / Inside view

4. 今古釉八角口平水指

Konko-yū Hakkakuguchi Hiramizusashi



8. アメリカRAKU茶碗 / America Raku Chawan



9. 赤織部茶碗 / Aka Oribe Chawan



10. 黒白釉肩衝茶入 - 蜀金金襴
Kokuhakū-yu Katatsuki Chaire
Shifuku- Shokkin Kinran



11. 黒白釉肩衝茶入 - 大島紬古裂
Kokuhaku-yū Katatsuki Chaire
Shifuku- Ōshima Tsumugi Kogire



12. 黒織部沓形茶碗 / Kuro Oribe Kutsugata Chawan

陶歴

- 1977年 初来日。一年間日本全国の窯元を巡る。
- 1979年 アンティアック大学を卒業。
トーマス・J・ワトソン奨学金を得て再度来日。
京都の岩渕重哉氏に師事。裏千家“みどり会”に入学。
- 1982～84年 萩12代目田原陶兵衛氏、備前藤原雄氏、美濃加藤光右衛門氏の元で修業。
- 1985年 京都府下に築窯。裏千家15代千宗室御家元より「利茶土窯^{りちゃどがま}」と命名さる。大徳寺芳春院で展覧・掛釜。
- 1986年 野村美術館で作陶展。京都土橋画廊で初窯展。
- 1987～2014年 日本各地(京都・東京・横浜・札幌・仙台・北九州・岡山・松江・鳥取・米子・新居浜・秋田)アメリカ各地(ボストン・シカゴ・ニューヨーク・サンフランシスコ・ホノルル)で展覧会。
- 1992～98年 淡交ビエンナーレ4回連続入選。(’92 奨励賞、’98 優秀賞)
- 1993年 新工房完成。
- 1995～2005年 日本陶芸展 6回連続入選。
- 2000～13年 アメリカマサチューセッツ州コンコードと利茶土窯を往復。
- 2004年 千玄室大宗匠より「今古窯^{こんこがま}」と命名いただく。2013年閉じる。
- 2001～15年 日本橋三越本店で5回茶陶展。
- 2005年 サンフランシスコ東洋美術館招待作家としてデモンストレーション
- 2007年 野村美術館で作品集出版記念展。
- 2011年 NHK ワールド・ドキュメンタリー「FORBIDDEN KYOTO - AN ENCOUNTER WITH GREEN TEA -」に出演。
- 2014年 大徳寺黄梅院で「利茶土窯30周年記念展 - PART I -」開催。
- 2015年 PART II、IIIを日本橋三越本店と野村美術館で開催。
- 2016年 NHK “美の壺” 真田紐に出演。
福岡三越で茶陶展。
- 2017年 名古屋にて茶陶展。

Homepage: <http://teaceramics.com>

Facebook: <https://www.facebook.com/richadogama>

パブリックコレクション

ボストン美術館、ホノルル美術館、ミネアポリス美術館、野村美術館、デトロイト美術館、サンフランシスコ東洋美術館、イスラエル美術館、フィラデルフィア美術館、ヴィクトリア&アルバート美術館、ニューアーク美術館、韓国利川世界陶芸センター、ポートランド日本庭園、ハンティングトン庭園、スミス大学美術館

this is japan.



MITSUKOSHI
日本橋本店

日本に出会って40年

40YEARS IN JAPAN

利茶土の茶陶 2017

RICHARD MILGRIM-TEA CERAMICS 2017

会期 10月25日(水)~31日(火)

午前10時30分~午後7時30分

(最終日は午後5時閉場)

会場 日本橋三越本店 本館6階 美術特選画廊

価格表

| No. | 作品名 | 税込価格(円) |
|-----|--|----------|
| 1 | 今古釉花入 Concord glaze Vase with ears | ¥297,000 |
| 2 | 茶灰釉茶碗鵬雲斎大宗匠御書付 Tea Ash glaze Tea Bowl, Box inscription by Hounsai Daisōshō | ¥604,800 |
| 3 | 今古釉茶碗 Concord glaze Tea Bowl | ¥324,000 |
| 4 | 今古釉八角口平水指 Concord glaze Water Container 8-sided lip and amber lacquer lid | ¥453,600 |
| 5 | 今古釉茶器 Concord glaze Tea Container Rosewood (China) lid | ¥178,200 |
| 6 | 黄瀬戸半月茶器 Yellow Seto Tea Container Bubinga (Africa) lid | ¥189,000 |
| 7 | 今古釉貝形茶器 Concord glaze Shell-shaped Tea Container Paolossa (Italy) lid | ¥183,600 |
| 8 | アメリカRAKU茶碗 America RAKU Tea Bowl | ¥345,600 |
| 9 | 赤織部茶碗 Red Oribe Tea Bowl | ¥324,000 |
| 10 | 黒白釉肩衝茶入 Black & White glaze Tea Caddy | ¥367,200 |
| 11 | 黒白釉肩衝茶入 Black & White glaze Tea Caddy | ¥367,200 |
| 12 | 黒織部茶碗 Black Oribe Tea Bowl | ¥345,600 |

写真撮影 大喜多 政治
Photos by Masaji Okita

◎ お申込み・お問合せは、大代表 03-3241-3311 美術部工芸担当まで

◎ 価格は全て税込みです。

◎ 図録にて展覧会会期前にご予約を承ります。

this is japan.

MITSUKOSHI

日本橋本店

